



## DSS Notebookhalter

### Freiraum und Flexibilität

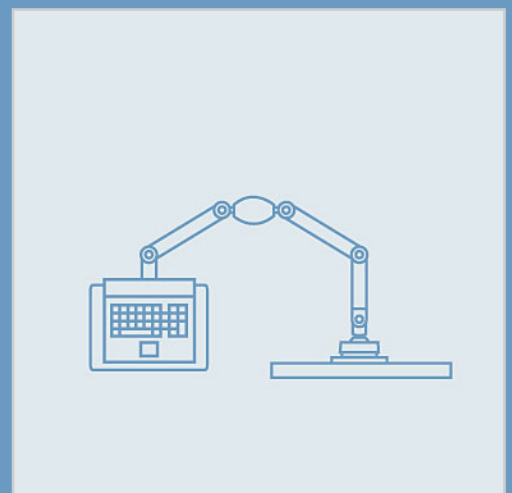
Freiraum und Flexibilität sowie ergonomische Arbeitshaltung erreicht man mit dem DSS Notebookhalter. Zusammen mit einer externen Tastatur auf dem Schreibtisch ist der Notebookbildschirm in der richtigen Augenhöhe. Wenn der Platz benötigt wird, kann der DSS Notebookhalter einfach zur Seite geschwenkt werden. Alle Anschlüsse bleiben weiterhin gut erreichbar. Die Tragkraft beträgt 5 kg und die Auflageplatte ist mit 40 x 28,8 cm auch für große Notebooks geeignet. Der DSS Notebookhalter kann an die DSS und TSS Säulen befestigt werden und hat eine Bohrung für eine Diebstahlsicherung. Lieferung inkl. Fallsicherung und 2 Kabelspangen.



Art.-Nr.: 964+1019+004  
Farbe: silber-anthrazit

Befestigung: Schnellverschluss  
Reichweite: bis 523 mm  
Maße der Tragplatte: 400 x 288 mm  
Tragkraft: bis 5 kg

1. Optimale Monitorbetrachtung aus jedem Blickwinkel durch mehrteiligen Gelenkarm
2. Fallsicherung als Vorsichtsmaßnahme gegen das Abrutschen
3. Sichere und geordnete Kabelführung durch Kabelspangen

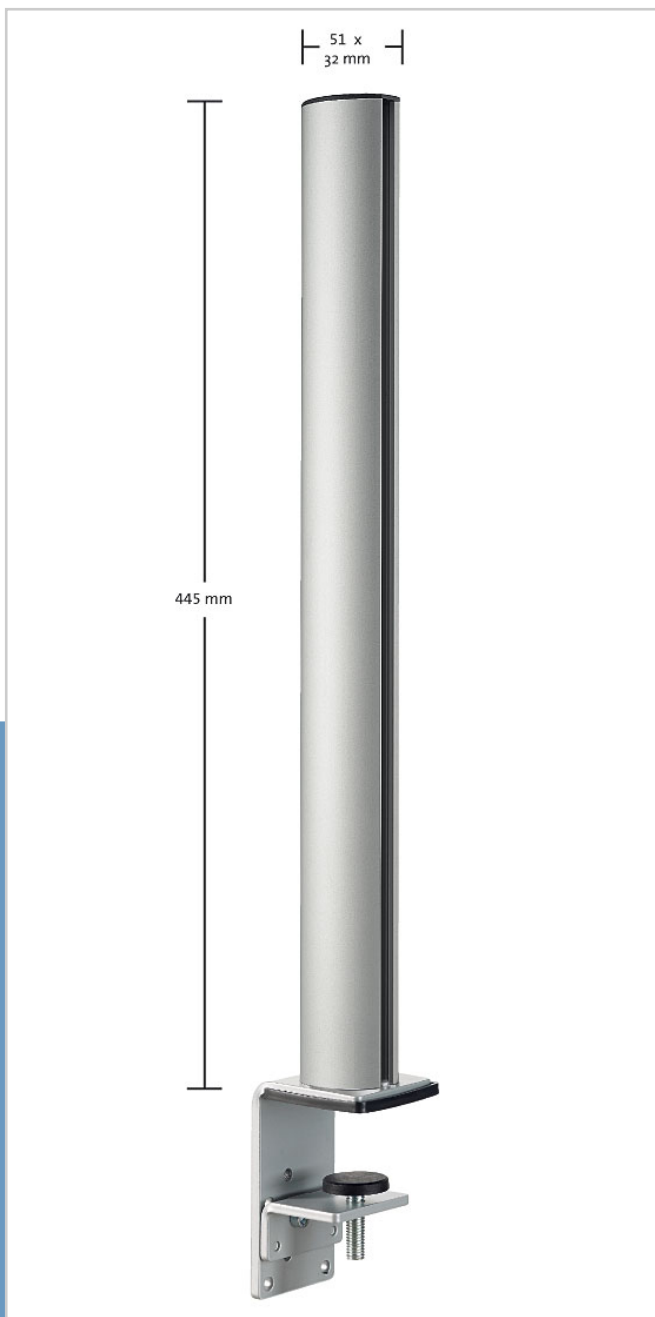




## DSS 445 Systemzwinge 2

Die NOVUS Duo-Support-System-Säulen bieten die Möglichkeit zur Anbindung der DSS-Tragarmelemente. Sie sind nicht nur optisch, sondern auch preislich attraktiv – bei vollem Flexibilitätsnutzen. Das System garantiert Ihnen die genial einfache, sichere und flexible Tragarmbefestigung für Flachbildschirme sowie eine langlebige, robuste Materialqualität.

Das elegante 445 mm lange Aluminiumprofil dient als Standsäule und kann mit der Novus Systemzwinge 2 an fast jedem Schreibtisch mit einer Tischplattenstärke von 5-65 mm befestigt werden. Die zwei mitgelieferten Kabelspangen ermöglichen eine praktische Verkabelung.



Art.-Nr.: 961+1209  
Farbe: silber

Befestigung: Systemzwinge 2  
Säulenlänge: 445 mm  
Klemmlänge: 5-65 mm

Lieferung inkl. 2 Kabelspangen

